

คู่มือการใช้งาน

Gemini

การใช้งาน Gemini (Google Bard) โปรแกรม AI Chatbot จาก Google



Gemini

คู่มือการใช้งาน Google Bard
ปัญญาประดิษฐ์จาก Google



จัดทำโดย นางวนิตา ทิอบรรณ

อัปเดตล่าสุด วันที่ 14 กุมภาพันธ์ 2567

สำนักวิทยบริการและเทคโนโลยีสารสนเทศ
มหาวิทยาลัยราชภัฏนครศรีธรรมราช

สารบัญ

Gemini คืออะไร.....	3
ความสามารถของ Bard.....	3
หลักการทำงานของ Google Bard (Gemini).....	4
การใช้งาน Gemini.....	5
ข้อควรระวังในการใช้งาน	10

Gemini คืออะไร



Gemini เป็น Chatbot AI หรือเรียกอีกชื่อหนึ่งว่า Conversational AI ที่พัฒนาโดย Google ด้วยระบบ Large Language Model (LLM) ที่ถูกฝึกฝนให้มีความรู้และความครอบคลุมอย่างกว้างขวาง จากข้อมูลมากมาย จึงมีความสามารถในการสื่อสารและสร้างข้อความที่เหมือนกับการตอบสนองของมนุษย์ ในรูปแบบประโยคต่อ ประโยคและคำถามต่างๆ

ความสามารถของ Bard

1. การดึงความรู้ที่ Google รวบรวมจากอินเทอร์เน็ตมาใช้ในการตอบคำถามแบบพื้นฐานทั่วไปอย่างครอบคลุมและเป็นประโยชน์
2. สามารถเพิ่มความรู้เฉพาะทางในการตอบคำถาม นอกเหนือจากความรู้พื้นฐานที่ Google ได้รวบรวมมา โดยข้อมูลที่เพิ่มเติมเข้าไปจะอยู่บนระบบของผู้ใช้งานเท่านั้น Google ไม่สามารถเข้าถึงได้
3. รองรับการปรับแต่งหรือเชื่อมต่อกับระบบภายในองค์กรของผู้ใช้หรือบนระบบ Google Cloud ได้อย่างง่ายดาย

หลักการการทำงานของ Google Bard (Gemini)



วิธีใช้งาน Google Bard หรือ Gemini ในชื่อใหม่ ที่เป็นโมเดลภาษาขนาดใหญ่ (Large Language Model: LLM) ที่ถูกฝึกสอนด้วยชุดข้อมูลมหาศาลของข้อความและโค้ดนี้ทำให้ Bard สามารถเข้าใจและสร้างภาษามนุษย์ได้ด้วยความคล่องตัวที่ไม่เหมือนใครในระบบ AI ก่อนหน้านี้ อย่างไรก็ตาม Bard ยังอยู่ในระหว่างการพัฒนา และเราควรระมัดระวังเกี่ยวกับความเสี่ยงที่อาจเกิดขึ้นจากการใช้งาน หนึ่งในระบบ AI ที่มีความเป็นไปได้สูงที่สุดคือ Google Bard เป็นโมเดลภาษาใหญ่ (Large Language Model: LLM) ที่ถูกฝึกสอนด้วยชุดข้อมูลขนาดใหญ่ของข้อความและโค้ด นี้ทำให้ Bard สามารถเข้าใจและสร้างภาษามนุษย์ได้ด้วยความคล่องตัวที่ไม่เหมือนใครในระบบ AI ก่อนหน้านี้ โดย สามารถใช้สำหรับงานต่าง ๆ ได้แก่ ตอบคำถามอย่างกระชับและมีข้อมูลสาระสำหรับคำถามที่เปิดเป็นปริศนา ทำทนาย หรือแปลกประหลาด สร้างเนื้อหาข้อความในรูปแบบที่แตกต่างกันได้ เช่น บทกวี เรื่องราว สคริปต์ เพลง อีเมล หรือจดหมาย ฯลฯ แปลภาษา เขียนเนื้อหาสร้างสรรค์ในลักษณะต่าง ๆ Bard เป็นเครื่องมือที่สามารถช่วยในการทำงานเหล่านี้ได้อย่างหลากหลายและน่าสนใจ

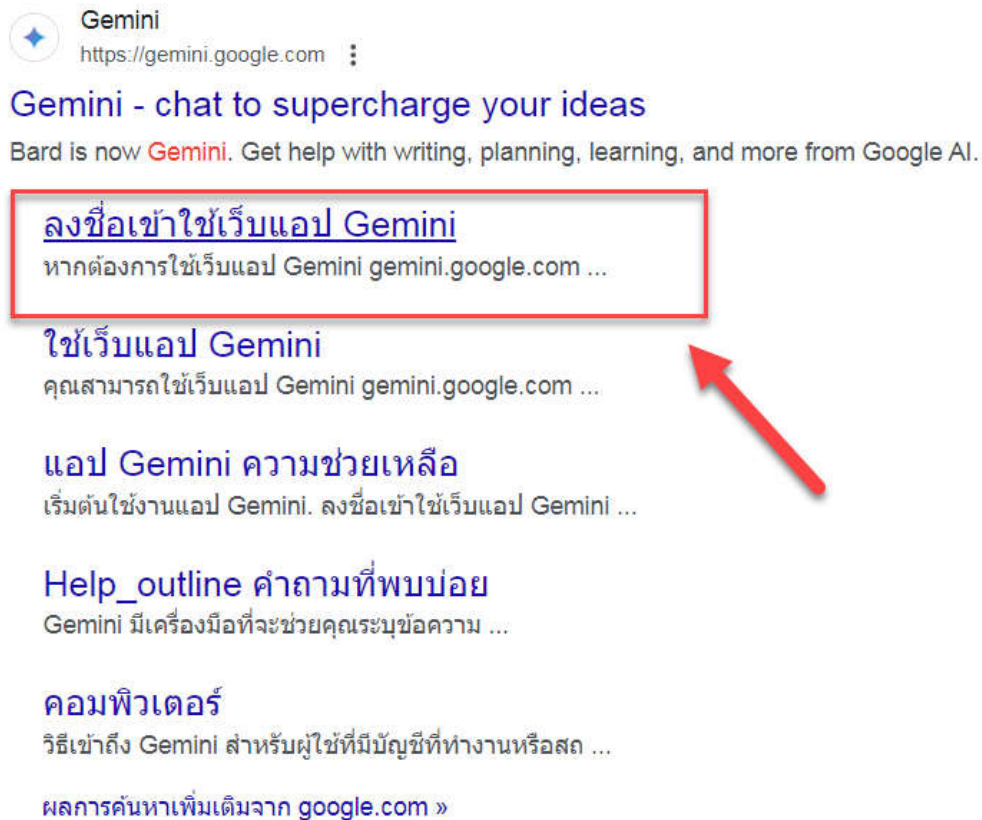
4 | NSTRU | คู่มือการใช้งาน การใช้งาน Gemini (Google Bard)

โปรแกรม AI Chatbot จาก Google ผู้จัดทำ นางวนิดา กิจบรรณ นักวิชาการคอมพิวเตอร์ สำนักวิทยบริการและเทคโนโลยีสารสนเทศ มหาวิทยาลัยราชภัฏนครศรีธรรมราช

ในปีหลังสองสามปีที่ผ่านมา ปัญญาประดิษฐ์ (Artificial Intelligence: AI) ได้ทำความก้าวหน้าอย่างมีนัยสำคัญ ระบบ AI สามารถดำเนินงานที่เคยถูกคิดว่าเป็นงานที่เฉพาะเจาะจงของมนุษย์เท่านั้น เช่น เข้าใจภาษาธรรมชาติ เขียนรูปแบบข้อความสร้างสรรค์ และแปลภาษา

การใช้งาน Gemini

1. เข้าไปที่ Google พิมพ์ค้นหา Gemini คลิกเลือก ลงชื่อเข้าใช้เว็บแอป Gemini



เข้าสู่เว็บไซต์ Bard: <https://bard.google.com/> หรือ <https://gemini.google.com/app>

เข้าสู่ระบบด้วยบัญชี Google ของคุณ (Gmail หรือ Google Workspace) โดยคลิกที่ปุ่ม Try Bard หรือ Sign In

5 | NSTRU | คู่มือการใช้งาน การใช้งาน Gemini (Google Bard)

โปรแกรม AI Chatbot จาก Google ผู้จัดทำ นางวนิดา กิจบรรณ นักวิชาการ
คอมพิวเตอร์ สำนักวิทยบริการและเทคโนโลยีสารสนเทศ มหาวิทยาลัยราชภัฏนครศรีธรรมราช

Gemini

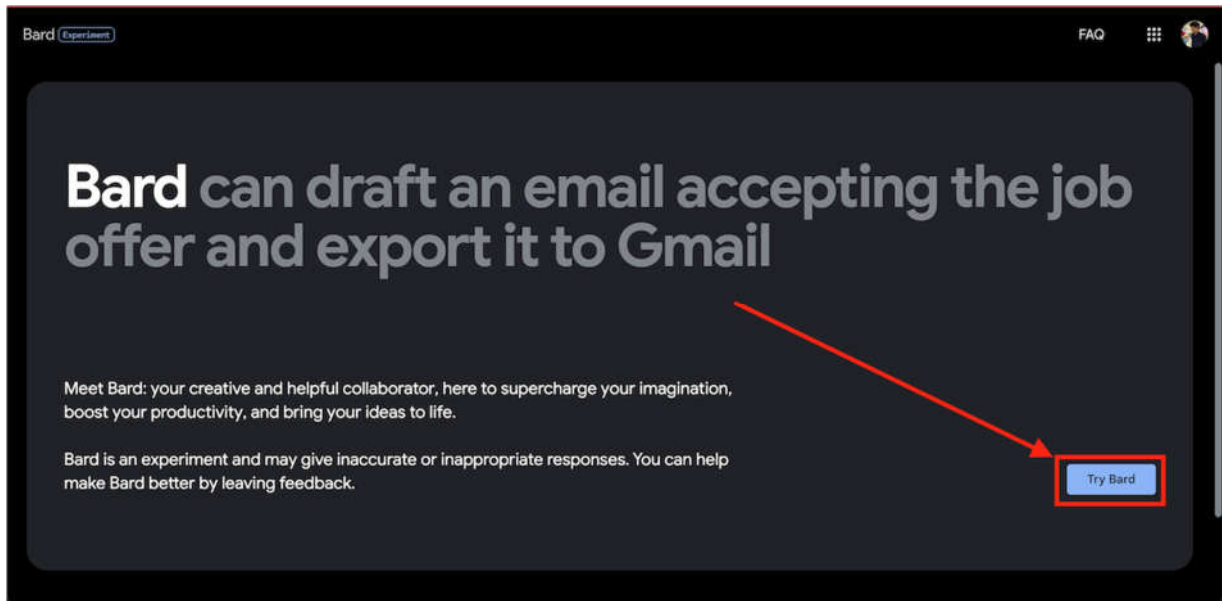
เติมไฟให้ความคิดสร้างสรรค์และ
ประสิทธิภาพการทำงานของคุณ

แชทเพื่อเริ่มเขียน วางแผน เรียนรู้ และอีกมากมายด้วย
AI ของ Google

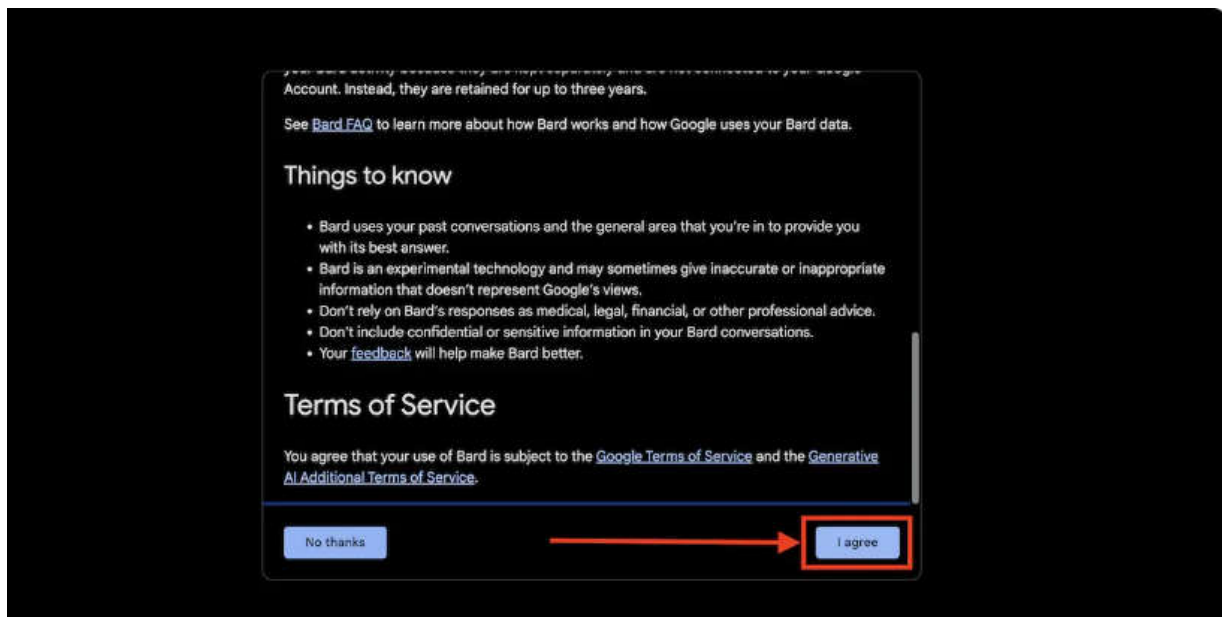


ตอนนี้เขียนเรซูเม่อยู่ ช่วยเอาข้อมูลไป
เขียนให้น่าสนใจที
[- ทำงานโซเซียลมีเดีย 5 ปี
- ทำงานกับแบรนด์ระดับโลก
- พูดภาษา ไทย จีน อังกฤษ ได้]

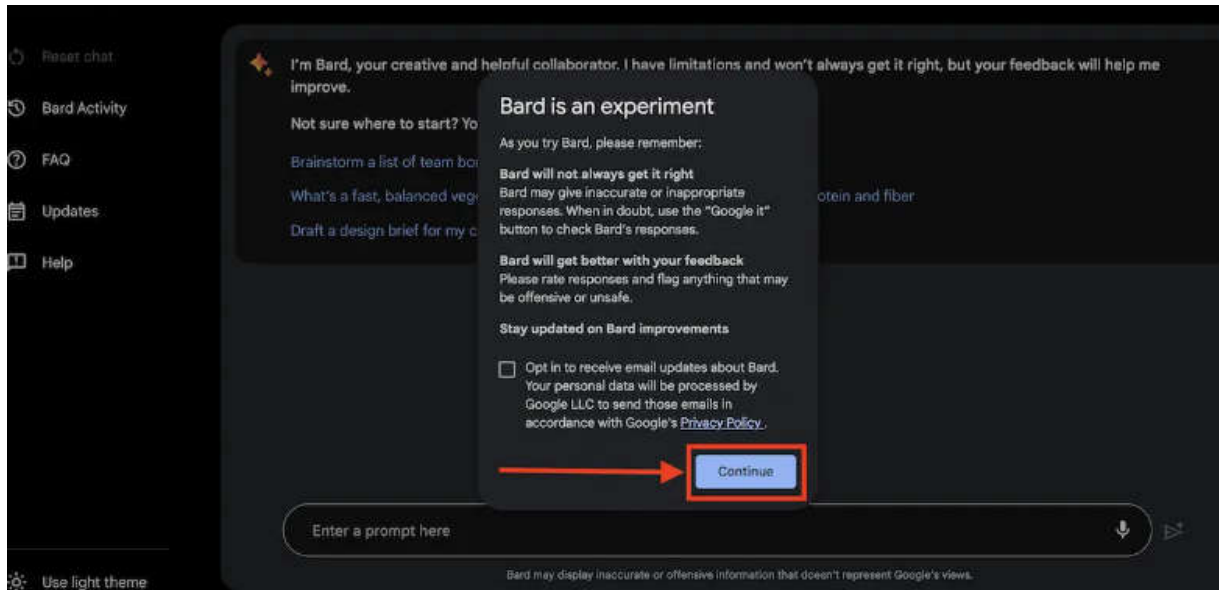
2. จากนั้น เลือกอีเมลบัญชีของ Gmail โดยคลิกที่ Try Band หรือ กด Sign In



3. เมื่อเข้าสู่ระบบแล้ว จะมีหน้าต่างแจ้งเตือนนโยบายการเข้าใช้งาน ให้คลิกปุ่มยอมรับ



4. คลิกที่ปุ่ม Continue เพื่อเริ่มต้นใช้งาน



5. ในกล่องข้อความด้านล่างใส่คำถาม หรือ ข้อความที่ต้องการ จากนั้นกดปุ่มส่ง โดยสามารถค้นหาจากรูปภาพ หรือ เสียงได้



6. จากนั้นระบบจะค้นหาคำตอบที่คุณต้องการให้



ฟีเจอร์ใหม่ของ Gemini มีอะไรบ้าง

ฟีเจอร์ใหม่ของ Gemini

Gemini โมเดล AI ภาษาไทยจาก Google AI พัฒนาไปอย่างต่อเนื่อง มีฟีเจอร์ใหม่ ๆ เพิ่มเติมอยู่เสมอ ตัวอย่างฟีเจอร์ใหม่ล่าสุดที่น่าสนใจ ได้แก่

1. ความสามารถด้านภาษา:

- **เข้าใจภาษาไทย:** เข้าใจภาษาไทยได้ดีขึ้น ตีความหมายและบริบทได้ละเอียดขึ้น
- **สร้างภาษา:** สร้างภาษาไทยได้หลากหลายรูปแบบ เช่น บทกวี บทละคร บทเพลง
- **แปลภาษา:** แปลภาษาไทยไปมาระหว่างภาษาอื่น ๆ ได้อย่างแม่นยำและรวดเร็ว
- **ตอบคำถาม:** ตอบคำถามภาษาไทยได้อย่างครอบคลุม ตรงประเด็น

2. ความรู้:

- ความรู้ทั่วไป

ข้อควรระวังในการใช้งาน

Gemini อาจสร้างข้อมูลที่ไม่ถูกต้องหรือเกิดความเข้าใจผิดได้ Bard ถูกฝึกสอนด้วยชุดข้อมูลขนาดใหญ่ของข้อความและโค้ด แต่ชุดข้อมูลนี้ไม่สมบูรณ์ มีโอกาสที่ Bard จะสร้างข้อมูลที่ไม่ถูกต้องหรือเกิดความเข้าใจผิด โดยเฉพาะเมื่อถูกถามเกี่ยวกับเรื่องที่ไม่ได้รับการแสดงในชุดข้อมูลอย่างเพียงพอ อาจสร้างเนื้อหาที่เป็นอันตรายหรือไม่เหมาะสม Bard ถูกฝึกสอนด้วยชุดข้อมูลขนาดใหญ่ของข้อความและโค้ด ซึ่งรวมถึงเนื้อหาที่เป็นบวกและลบ มีโอกาสที่ Gemini จะสร้างเนื้อหาที่เป็นอันตรายหรือไม่เหมาะสม โดยเฉพาะเมื่อถูกถามเกี่ยวกับเรื่องที่เกี่ยวข้องกับความรุนแรง เสียดสีหรือรูปแบบอันตรายอื่น ๆ Gemini อาจถูกใช้ในการปลอมตัวเป็นบุคคลจริง Bard สามารถสร้างข้อความที่คล้ายกับมนุษย์ได้ ซึ่งอาจถูกใช้ในเชิงลบ เช่นการแพร่ข่าวเท็จหรือการกระทำที่ไม่เป็นธรรม สำคัญที่จะตระหนักถึงความเสี่ยงเหล่านี้ก่อนที่จะใช้ Gemini หรือ Chat GPT หากคุณกังวลเกี่ยวกับความเสี่ยงที่อาจเกิดขึ้นคุณควรหลีกเลี่ยงการใช้งาน Gemini หรือใช้งานด้วยความระมัดระวัง